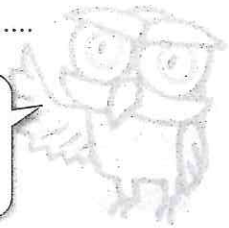


ニュースがわからん!



せいかつほご きじゅんがく 生活保護の「基準額」って何じゃ？

The Asahi Shimbun

生活保護基準額と支給額のイメージ	
収入なし 68歳	8万820円 — 生活保護基準額 8万820円 — 支給額
収入7万円 母 30歳 子 4歳	生活保護基準額 14万9620円 7万円 収入 支給額 7万9620円
収入10万円 夫 33歳 妻 29歳 子 4歳	生活保護基準額 17万2170円 10万円 世帯収入 支給額 7万2170円

金額は東京23区の生活費相当額。年金や仕送りなども収入とみなされる。家賃は別途支給されるが地域や家族数によって上限額がある。

「最低限度の生活費」。国会で引き下げ議論中だ

ホー先生 生活保護の基準額引き下げが国会で議論されておるようじゃな。

A 病気や失業などで暮らしが立ちゆかなくなった人の最後の命綱になるのが生活保護だ。基準額は、生

ホ 実際の支給額と基準額はどうい関係じゃ。

A 収入が全くない人を考えてみよう。このときは基準額と支給額は原則、同じ金額になる。もし何らかの収入があれば、その収入を基準額から引いた額が支給額になるよ。

ホ いまの基準額はいくらなんじゃ？

A 地域や年齢などで違う。例えば生活費相当部分で見ると、一番高い東京23区や大阪市は、3人家族（夫33歳、妻29歳、子4歳）で生活費が月17万2170円。一番安い地域では同じ条件で13万5680円になる。

ホ それで、いくら引き下げられるんじゃ？

A 基準額は長い間、一般の人の消費支出が増える

のにあわせて引き上げられてきた。でも安倍政権は、物価下落などを理由に、来年度から3年間かけて生活費総額を今より670億円引き下げる方針だ。最大10%、月額2万円減る世帯もある。戦後初めての大幅な減額になる。

ホ 受給者は大変じゃ。

A 受給者だけの問題じゃない。基準額は「最低限度の生活」を示す、いわば物差し。多くの制度の目安になっている。小中学生に学用品費などを支給する就学援助、住民税の課税ライン、最低賃金……。国の資料によると、基準額引き下げで保育料や介護保険料など30を越す制度に影響がでる可能性がある。

ホ ホホウ。

A できるだけ影響が出ないようにすると安倍晋三首相は言うけど、不安の声が出ています。（有近隆史）